

**推奨無線 LAN
アクセスポイント**

AP-90M
IEEE802.11ac/n/a/g/b



仕様

無線LAN部	
無線通信規格	IEEE802.11a/b/g/n
周波数範囲	2.4GHz帯13チャンネル/5GHz帯19チャンネル (W52/W53/W56)
送信出力	10mW/MHz以下
暗号化方式	WEP(64/128), WPA-PSK(TKIP/AES), WPA2-PSK(TKIP/AES)
プロトコル	TCP/IP
一般仕様	
使用温度範囲	-10℃~60℃
湿度	90%以下(ただし、結露なきこと)
電源	定格7.4V(BP-271)、 定格5.5V(BP-273)単三形アルカリ乾電池
連続使用時間	20時間以上 (送信:受信:待ち受け=1:1:8, BP-271使用時)
音声出力	400mW以上(内部SP 16Ω 10%歪率時)、 200mW以上(外部SP 8Ω 10%歪率時)
寸法	58(W)×95(H)×26.4(D) mm (BP-271装着時、突起物を除く)
重量	約205g (アンテナ/バッテリー含む)

IP100FS (ソフトウェア、USBで提供) PC推奨環境

C P U	Intel® Core™ 2 Duo Processor E6600/2.4GHz以上
メモリー	2GB以上
H D D	1GB以上の空きが必要(ログ保存時)
音声	ダイレクトサウンド対応サウンドカード (48kHzのサンプリングレートで 20kHz以上の周波数範囲をもつもの)
解像度	1920×1080推奨(最小解像度1024×768)
その他必要な 外部装置	100Mbps以上のイーサネット インターフェース、USBポート(2.0)、マイク端子 スピーカー・マイクホン/ヘッドセット

対応OS
Microsoft® Windows Vista® 32/64bit (SP2以降)、
Microsoft® Windows® 7 32/64bit (SP1以降)、
Microsoft® Windows® 8/8.1 32/64bit (※Windows RTは非対応)

IP1000C

一般仕様	
電源	ACアダプター (AC100V±10% 50/60Hz 最大15W)
動作環境	0℃~+40℃ 5~95% RH(ただし、結露なきこと)
外形寸法	約232(W)×168(D)×38(H)mm (突起物を除く)
重量	約750g (本体のみ)
インターフェース	
L A N インターフェース	RJ-45型コネクタ×4、 10BASE-T/100BASE-TX /1000BASE-T 準拠 MDI/MDI-X 自動識別
メンテナンス インターフェース	RS-232C 対応×1(RJ-11 型コネクタ)、 USB(2.0)×2

おもなオプション ※アイコムホームページですべてのオプションをご紹介します。

IP100H用
同時通話時オプション ※交互通話でも使えます。

タイプインマイクロホン		ヘッドセット	

交互通話専用オプション

ネックアーム型ヘッドセット	ヘッドセット	VOX ユニット	スピーカーマイク

その他のオプション

IP1000C用

--	--

IP100FS用

--	--	--	--

●クローニングケーブルは、アイコムHPよりダウンロードできます。
●接続するPCには、マイク端子が必要です。



無線LANで 使えるトランシーバー。

RoIP(Radio over IP)通信ソリューション。

トランシーバー
IP100H
RoHS 指令対応 技術基準適合証明 (工事設計認証) 取得機種

リモートコミュニケーター
IP100FS

コントローラー
IP1000C

IP ADVANCED RADIO SYSTEM

IP アドバンスド ラジオ システム

ワイヤレス
アクセスポイント
▲ AP-90M

トランシーバー
IP100H ▶

アイコム株式会社 本社 547-0003 大阪市平野区加美南1丁目1-32 www.icom.co.jp 高品質がテーマです。

〒101-0021 東京都千代田区外神田1-16-9
田中電気株式会社
TEL 03-3253-2812 FAX 03-3526-9413
<https://www.tanaka-denki.co.jp/>

北海道営業所	003-0806	札幌市白石区菊水6条2丁目2-7	TEL 011-820-3888
仙台営業所	983-0851	仙台市宮城野区榴ケ岡104-9	TEL 022-298-6211
東京営業所	103-0007	東京都中央区日本橋浜町3丁目42-3	TEL 03-5847-0722
名古屋営業所	468-0066	名古屋市天白区元八事3丁目249	TEL 052-832-2525
大阪営業所	547-0004	大阪市平野区加美南1丁目6-19	TEL 06-6793-0331
広島営業所	733-0842	広島市西区井口3丁目1-1	TEL 082-501-4321
四国営業所	760-0071	高松市藤塚町3丁目19-43	TEL 087-835-3723
九州営業所	815-0082	福岡市南区大楠2-17-29	TEL 092-534-5900

注意 正しく安全にお使いいただくため、
ご使用前に必ず「取扱説明書」
をよくお読みください。

● 定格仕様・外観等は改良のため予告なく変更することがあります。
● イヤホン使用時は、音量には十分ご注意ください。
● 製品の色は印刷の関係上、実際のものと多少違うことがあります。
● アイコム株式会社、アイコム、ICOMロゴはアイコム株式会社の登録商標です。
● Microsoft、Windows、Windows Vistaは、米国Microsoft Corporationの米国及び、
その他の国における登録商標です。

2016年7月作成 GHG674F

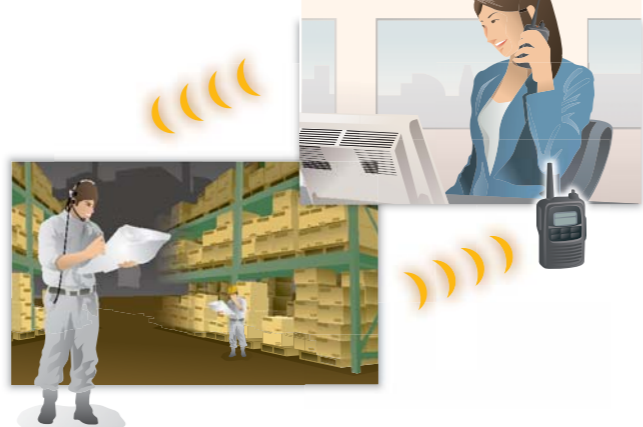
コミュニケーションが広がる、無線LANトランシーバー。

広範囲に一齐連絡



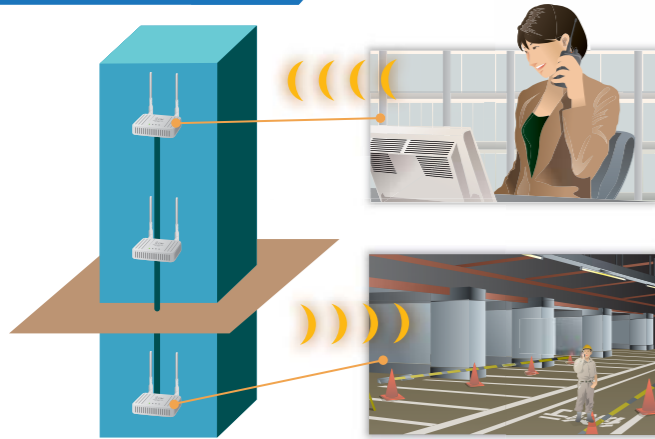
ホテルなど広い範囲にいるスタッフに一齐に同じ情報を連絡。特定のスタッフやエリアを指定して送信することもできます。

同時通話に対応



作業の進行を電話で話すようにリアルタイムに共有できる同時通話に対応しています。個別・グループ呼び出しにも対応。
※同時通話するにはタイピンマイクロホンなどのオプションが必要です。

不感地帯を解消



地下と地上など、従来の無線機で通話が難しかった場所でも、LAN経由だからスムーズに通話できます。上下階を移動しても、チャンネル操作は不要です。

拠点間連絡に対応



インターネット/VPN経由で、離れた支店などとも通話できます。IP1000Cを増設して、他拠点のトランシーバーへの個別・グループ呼び出しにも対応可。また、システムを拡張すればIP電話との連携も可能です。

おすすめ使用環境

- アミューズメント施設
- レストラン
- ホテル
- 倉庫
- ビル管理
- チェーン店

...etc

トランシーバー
IP100H
技術基準適合証明(工事設計認証)取得機種

RoHS 指令対応

- ・アンテナを取り外して使うこともできます(アクセスポイントからの通信距離はアンテナ装着時の50%程度になります)
- ・IPX7*の防水性能だから、雨天の屋外や水に濡れやすい場所でも安心。

- 約205g, 58(W)×95(H)×26.4(D)mmの軽量・コンパクトボディ。
- 着信を振動で知らせるバイブレーション機能を装備。

付属品

- BP-271 リチウムイオンバッテリーパック
- BC-202 急速充電器
- BC-1235 ACアダプター (BC-202用)
- MB-127 ヘルムクランプ
- ハンドストラップ
- アンテナ
- アンテナキャップ

※IPX7…バッテリーパック・アンテナを正しく装着した状態で水深1mの静水(常温の水道水)に静かに沈め、30分間放置したのちに取り出して、無線機として機能することです。

コントローラー
IP1000C

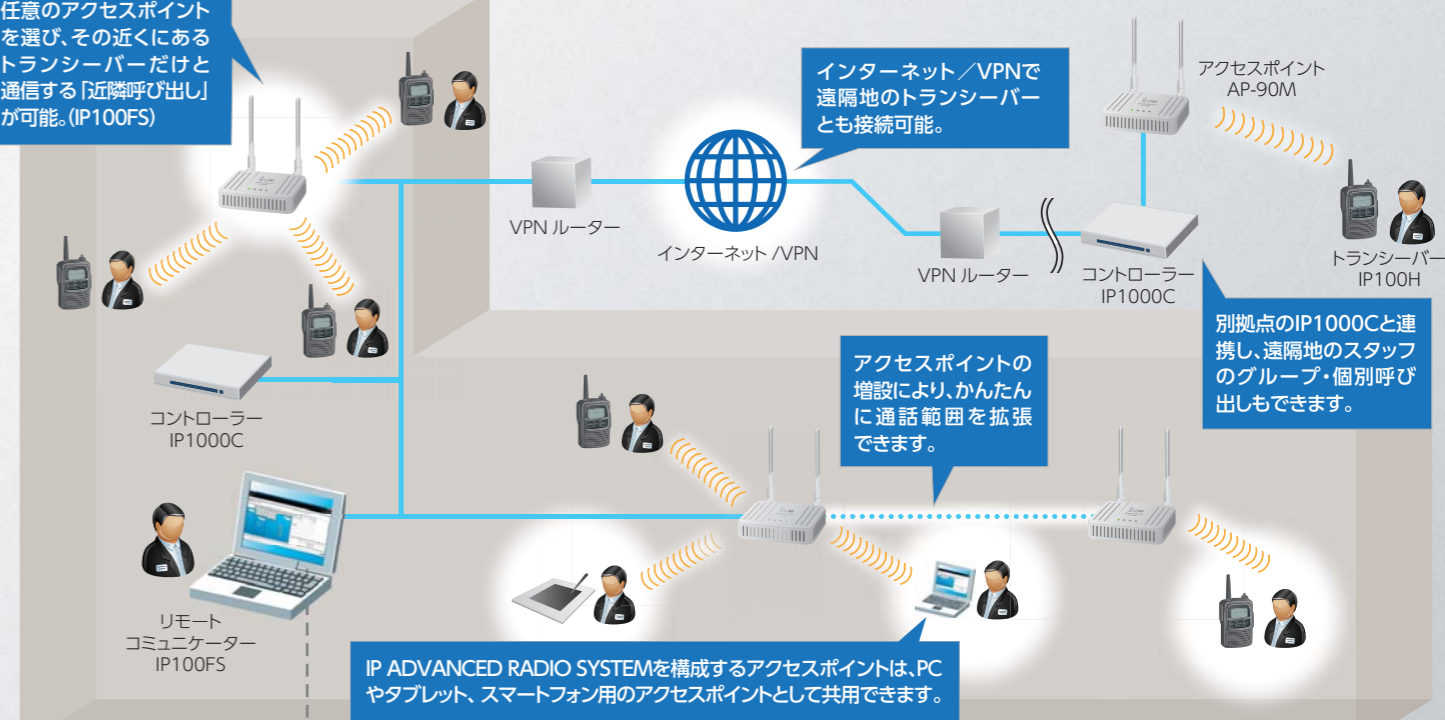
- 各端末と音声制御する情報サーバー。
- 複数台を接続して多拠点通話も可能。
- 最大100端末対応バージョンのほか、最大20端末対応バージョン(IP1000C #02)も用意。

付属品

- ACアダプター
- クッションシート
- ビス(別売の壁面取付プレートに使用)
- フェライトコアなど

IP ADVANCED RADIO SYSTEM 基本構成メニュー

任意のアクセスポイントを選び、その近くにあるトランシーバーだけと通信する「近隣呼び出し」が可能。(IP100FS)



- 多者間同時通話 / 電話会議のような複数端末による同時通話が可能。
- 高い秘匿性能 / AESなどLANのセキュリティーに準じた通話秘匿に対応。
- 文字情報の送信 / 音声だけでなく、文字メッセージの送受信にも対応。
- 多重通信 / 同じアクセスポイントを使って、複数グループの同時通話が可能。

インターネット/VPNで遠隔地のトランシーバーとも接続可能。

アクセスポイントの増設により、かんたんに通話範囲を拡張できます。

別拠点のIP1000Cと連携し、遠隔地のスタッフのグループ・個別呼び出しもできます。

IP ADVANCED RADIO SYSTEMを構成するアクセスポイントは、PCやタブレット、スマートフォン用のアクセスポイントとして共用できます。

※インターネット/VPNを利用するには別途プロバイダーとの契約や、VPNの設定が必要です。
※同時通話するにはタイピンマイクロホンなどのオプションが必要です。

端末情報も一目瞭然。管理をサポートするリモートコミュニケーター。



リモートコミュニケーター
IP100FS
(ソフトウェア/USBに格納して提供)

- トランシーバーの位置情報や状態をグラフィカルに表示。
- 各トランシーバーを強制的に操作できない遠隔ロック機能など充実の管理機能。
- PCだけでなく、対応タブレット型端末にインストールしての使用も可能。



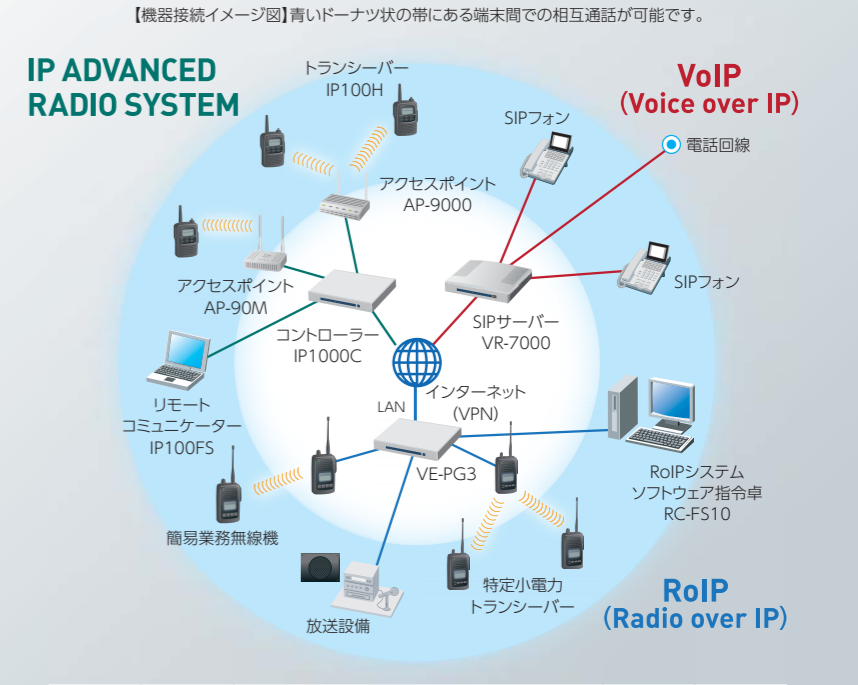
16サイトまで登録可能 プレゼンス(使用者の状況)を表示

多彩な呼び出し方法を登録可能

受信ログを表示 アクセスポイントに接続しているIP100Hを各端末の個別名とともに表示

従来の無線機やIP電話との連携も可能

IP ADVANCED RADIO SYSTEM内の端末間での通信だけではなく、通信拡張ユニットであるVE-PG3と併用することで従来の無線機(特定小電力トランシーバーや簡易業務用無線機など)とも通信が可能です。また、SIPサーバー-VR-7000を導入することで、VoIP通信とも連携。内線電話としての使用や、外線電話の送受信なども実現します*。
※システムの拡張については、案件ごとに技術的・法的な検証や調整を行うため、異なる機器やサービスを組み合わせることや、導入できないこともあります。



【機器接続イメージ図】青いドーナツ状の帯にある端末間での相互通話が可能です。

VoIP (Voice over IP)

RoIP (Radio over IP)